



경기도경제과학진흥원

성장의 기회가 넘치는 경기도
기업의 혁신 동반자, GBSA



경기도경제과학진흥원

Gyeonggi-do Business &
Science Accelerator

www.gbsa.or.kr



성장의
기회가 넘치는
경기도

기업의
혁신 동반자,
GBSA

경기도 기업의 튼튼한 성장 파트너, 경기도경제과학진흥원

Gyeonggido Business &
Science Accelerator



CONTENTS

경기도경제과학진흥원

기관 소개	06
기관 연혁	07
가치체계도	08
조직구성 및 기능	09

지원 사업분야

미래신산업 육성

신산업본부	13
바이오산업본부	14
반도체기업융합지원센터	15
혁신성장연구단	16

역동적 혁신생태계 조성

스타트업본부	18
테크노밸리혁신본부	19
균형기회본부	20
기업SOS센터	21

글로벌 경쟁력 강화

G-Invest 추진단	23
기업성장본부	24
수출지원본부	25

초일류 GBSA 경영혁신

27

국내·외 현황

GBSA 국내거점 현황	30
GBSA 해외사무소 현황	32
경기도 현황	34



비즈니스, 과학기술,
리더십 상징

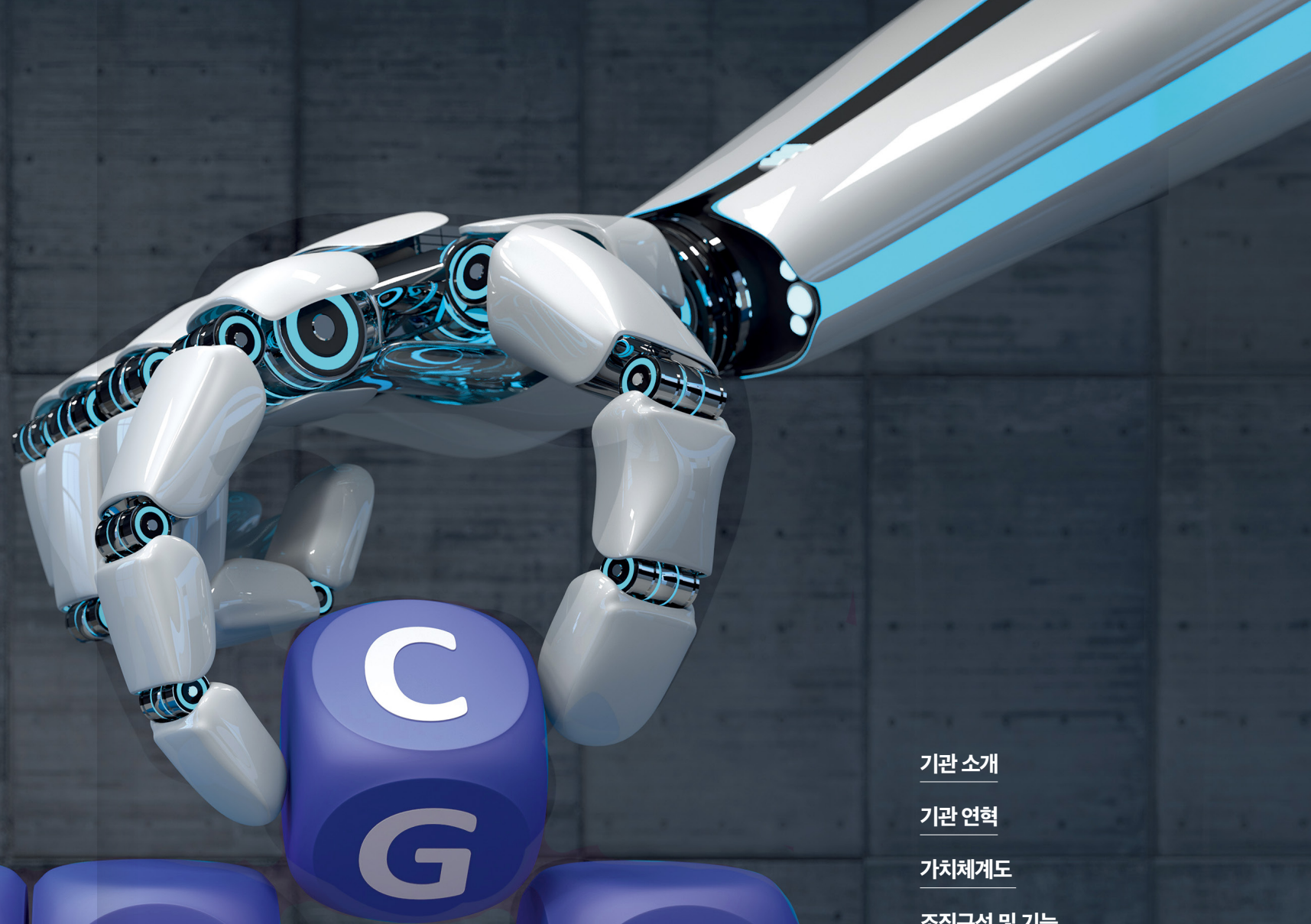
혁신과 미래를 향한
지속적인 성장을 의미

경기도의 경제발전을 위한 새로운 가치 창출의 주도적 역할을 수행하는
GBSA가 도내 기업과 함께 세계와 미래를 향해 힘차게 전진하는 모습을
‘Step by Step’으로 표현해 GBSA의 혁신적인 리더십을 담았습니다.

변화와 도전을 통한 혁신이 기업의 미래를 결정합니다

새로운 기술 혁신을 만드는 창의적인 생각부터,
4차 산업혁명 시대를 이끌어 갈 도전적인 생각까지 -
그 앞선 생각이 우수한 기술력으로 바뀔 수 있도록
든든히 지원하겠습니다.

CHANGE



[기관 소개](#)

[기관 연혁](#)

[가치체계도](#)

[조직구성 및 기능](#)

기관 소개

About GBSA

GBSA는 오직,
경기도의
혁신성장을 위해
존재합니다.

경기도경제과학진흥원은
2017년 1월 통합법인으로 출범한 이래
창업 및 사업화, 투자, 수출 등
전주기 중소기업 지원과 과학기술 R&D,
클러스터 조성, 바이오 및 지역특화산업 육성 등
명실상부한 중소벤처기업 종합지원기관으로서
위상을 굳건히 하고 있습니다.

최근 중소벤처기업은 글로벌 경기침체에 따른
어려움 외에도 4차 산업혁명의 가속화,
범지구적인 탄소중립 노력, 글로벌 가치사슬의 재편 등
구조적 변화의 환경에 적응해야 하는 상황입니다.

경기도 중소벤처기업이
이러한 급변하는 경영환경 변화에 대응할 수 있도록
경기도경제과학진흥원은
새로운 조직, 새로운 미션, 새로운 비전 하에
'GBSA 2.0'으로 업그레이드 하였습니다.

첫째, 반도체·바이오·첨단모빌리티 등
미래신산업 육성에 최선을 다 하겠습니다.

둘째, 권역별 혁신성장 거점 강화 등
역동적 혁신생태계를 조성하겠습니다.

셋째, 강소기업 육성을 통해 우리 기업의
글로벌 경쟁력 강화에 앞장서겠습니다.

넷째, 초일류 GBSA가 되기 위해
경영혁신을 적극 추진하겠습니다.

경기도경제과학진흥원은
경기도 혁신성장의 Accelerator로서
경기도를 '기회의 수도'로 만드는데
최선을 다하겠습니다.



기관 연혁

GBSA History

무한한 성장은
기회로부터 시작됩니다.



GBSA 가치체계도

Vision & Mission

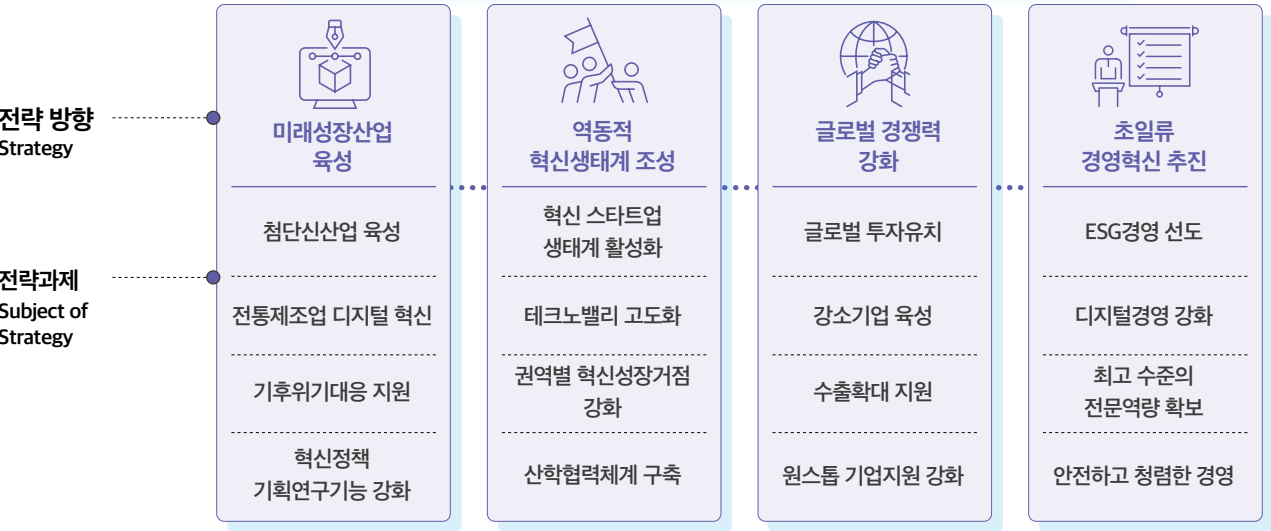
성장의 기회가 넘치는 경기도를 만드는데
GBSA가 앞장서겠습니다.

미션
Mission

성장의 기회가 넘치는 경기도

비전
Vision

기업의 혁신 동반자, GBSA



미래신산업
육성

첨단신산업 육성
(반도체, 바이오, 첨단모빌리티 등),
3대 전통제조업(가구, 뿌리, 제조)
디지털화, 신에너지 등
기후위기 대응 지원 등
중점 추진

역동적
혁신생태계 조성

혁신적 스타트업생태계 구축,
광·관교테크노밸리 고도화,
권역별혁신성장 거점 강화,
산학협력 체계 구축 및
활성화를 통해 경기도 내
역동적 혁신생태계 조성

글로벌 경쟁력
강화 지원

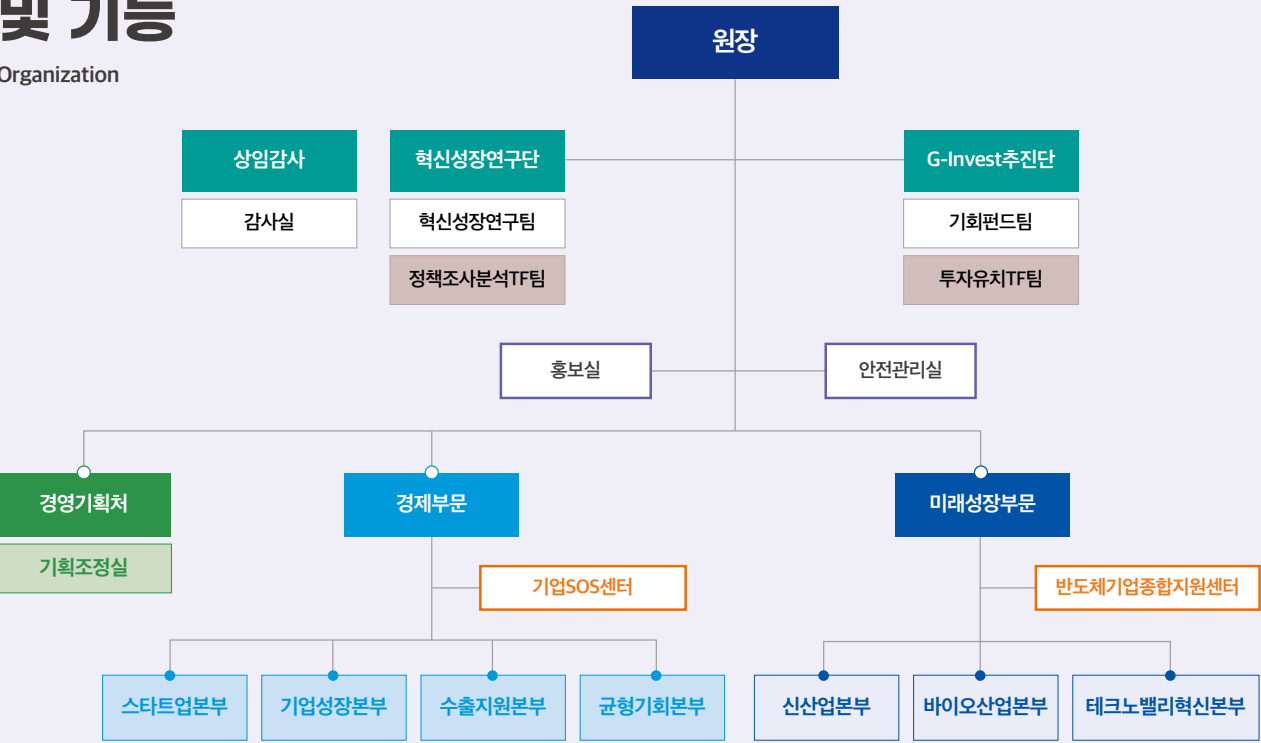
온·오프라인 수출 플랫폼
통합 지원, 100조원 투자유치,
원스톱 기업지원 강화 등을
통한 중소기업의 수출 경쟁력
확보 및 글로벌 강소기업을
육성 총력 지원

초일류 GBSA가 되기
위한 경영혁신 실현

경기도 ESG 경영 선도,
디지털 경영 선도, 구성원의
전문역량 확보, 안전과
청렴한 조직문화 정착을 통해
초일류 GBSA 실현

조직구성 및 기능

Organization



스타트업본부

스타트업본부
▷ 혁신 기술창업 육성, 공공·민간협력
선순환 창업생태계 강화
▷ 온·오프라인 창업 인프라 확충
및 연계 활성화

기업성장본부

기업성장본부
▷ '변화의 중심'을 이끌어 갈
경기도 혁신·강소기업 육성
▷ 경기도 핵심역량 강화를 위한
미래인재 육성

수출지원본부

수출지원본부
▷ 글로벌 진출 인프라 경기비즈니스센터
구축운영 및 해외 네트워크 제공
▷ 중소기업 수출 마케팅 지원,
디지털 무역 생태계 조성

균형기회본부

균형기회본부
▷ 현장중심 기업지원
▷ 지역기반 성장산업 육성 및
시·군협력사업 운영

신산업본부

신산업본부
▷ 미래기술 주도권 확보 및
혁신생태계 고도화
▷ 신산업 육성을 통한
경기도의 미래성장 기반 확보

바이오산업본부

바이오산업본부
▷ 바이오산업 생태계 활성화 및
바이오타트업 육성
▷ 혁신기술 신산업 육성,
기업수요 맞춤형 R&D 지원

테크노밸리혁신본부

테크노밸리혁신본부
▷ 지속발전 가능한 혁신클러스터
발굴 및 고도화
▷ 혁신생태계 조성을 통한
글로벌 클러스터 도약

혁신성장연구단

혁신성장연구단
▷ 산업 및 중소기업 육성 관련
정책연구 및 조사분석
▷ 지역 과학기술 진흥 및 클러스터
관련 정책연구 및 조사분석

G-Invest 추진단

G-Invest 추진단
▷ 중소·벤처기업 성장을 위한 투자지원
▷ 국내·외 기업 투자유치 지원

반도체기업종합지원센터

반도체기업종합지원센터
▷ 경기도 반도체 기업의
기술역량 강화 및 전문인력 양성을
통한 반도체 생태계 조성
▷ 도내 반도체 기업의
원스톱 종합상담 및 지원기관 연계를
통한 애로해소 및 전담지원

기업SOS센터

기업SOS센터
▷ 도내 중소기업의 각종 애로 발굴 및
상담, 유관기관 협업 애로해소 지원
▷ 신산업 진출시 겪는 규제 및
애로해소 지원

경계를 허물고 생각을 융합하다

중소기업이 산업의 미래입니다.
GBSA는 열린 혁신의 자세로
다양한 가능성이 빛나는 중소기업들을 발견하고
제대로 역량을 발휘할 수 있도록
아낌없는 지원과 경쟁력을 키워줍니다.



미래신산업 육성

신산업본부
바이오산업본부
반도체기업종합지원센터
혁신성장연구단

1

역동적 혁신생태계 조성

스타트업본부
테크노밸리혁신본부
균형기획본부
기업SOS센터

2

글로벌 경쟁력 강화

G-Invest 추진단
기업성장본부
수출지원본부

3

초일류 GBSA 경영혁신

4

미래신산업 육성에
최선을 다 하겠습니다.

신산업본부

바이오산업본부

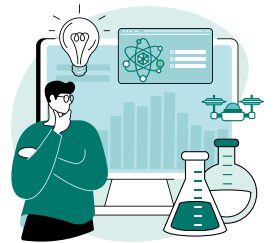
반도체기업종합지원센터

혁신성장연구단

1

신산업본부

신산업 육성을 통해
미래성장의 기반을 확보하겠습니다.



인공지능(AI) 등
첨단기술 기반
미래신산업을 육성합니다.

경기도형 인공지능 산업생태계 조성

- ▷ AI 전문인력 양성, 스타트업 발굴, 데이터산업 육성, 경기도형 인공지능 생태계 조성

첨단기술과 기존산업의 융합을 통한
미래신산업 육성

- ▷ AI, 메타버스, 로봇 등 첨단기술과 기존산업의 융합·실증 지원을 통한 미래신산업 발굴·육성



경기도형 수소클러스터
조성 및 에너지강소기업을
육성합니다.

수소산업 핵심거점화 추진

- ▷ 소규모 수소생산기지 가동 및 본격 생산, 중대규모 수소생산기지 신규 구축을 통한 수소산업 핵심 거점 확보
- ▷ 도내 수소산업 육성을 위한 수소에너지 기술개발 지원 및 성과 확산

에너지 강소기업 육성

- ▷ 도내 유망에너지기업 발굴 및 사업화 지원을 통한 에너지신산업 성장기반 제공



전통 산업의
제조혁신을 촉진하고
성장기반을 제공합니다.

전통 제조산업의 디지털전환 촉진·지원

- ▷ 가구·섬유·뿌리 등 전통 제조기업의 디지털화 지원
- ▷ 디지털전환 비즈니스 모델 발굴 통한 고부가화 촉진

신산업 창출 및 신시장 개척 등 성장기반 제공

- ▷ 섬유·가구분야 디지털접목, 고기능·친환경기술개발, 해외사무소(GTC)를 활용한 글로벌화 등 지원

바이오산업본부

바이오산업 혁신생태계 조성으로
바이오스타트업 성장을 지원하겠습니다.

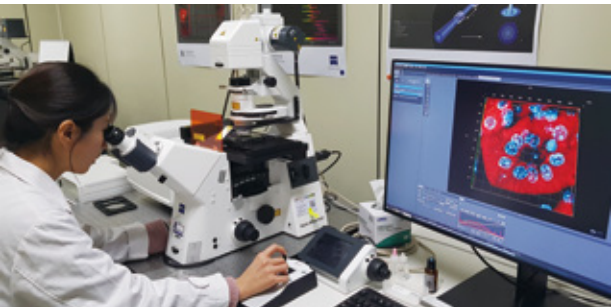


- 바이오
혁신생태계를
조성합니다.**
- 경기도 글로벌 바이오산업 허브

 - ▷ 경기도 바이오헬스 산업 육성을 위한 컨트롤타워 역할
 - ▷ 바이오스타트업 창업생태계 조성

바이오 혁신거점 조성 및 지역 연계

 - ▷ 글로벌 경쟁력을 보유한 바이오클러스터 구축
 - ▷ 바이오 혁신거점 조성 및 지역(사·군) 거점연계·활성화



- 혁신기술
신산업을
선도합니다.**
- 레드, 그린, 융합바이오 혁신기술 신산업 육성

 - ▷ 신약후보물질, 기능성 천연소재 연구개발 및 지식재산권 확보
 - ▷ 산학연 공동 기술개발 및 기술이전을 통한 상용화 지원
 - ▷ 첨단바이오 연구기반 조성 및 실증시험 지원
 - ▷ 디지털헬스케어 기술 및 제품개발 지원



- 바이오
스타트업을
육성합니다.**
- 바이오스타트업 액셀레이터

 - ▷ 기술창업-R&D-기술사업화-투자유치 연계 등 단계별 지원
 - ▷ 스타트업-중견/대기업 협력 프로그램 운영을 통한 오픈이노베이션

연구장비/전문연구 지원 및 전문인력 양성

 - ▷ 소재발굴, 특성분석, 유효성평가, 시제품 개발 등 첨단 연구장비 기반의 전문연구 지원
 - ▷ 기업 현장 맞춤형 바이오 전문인력 양성



- 글로벌 진출을
지원합니다.**
- 바이오기업 글로벌 진출 및 네트워크 확대 지원

 - ▷ 바이오기업 글로벌 마케팅/홍보 및 전략적 파트너링 연계
 - ▷ 글로벌 선진국 지방정부간 협력 모델 발굴 및 기업 지원
 - ▷ 바이오헬스 규제과학·인허가 지원 체계 구축 및 기업지원

반도체기업종합지원센터

수요자 중심의 지원체계 구축을 통해
경기도 반도체 기업의 애로해소 및 원스톱 종합지원 서비스로
글로벌 수준의 반도체 기업을 육성·지원하겠습니다.



- 팹리스→파운드리→
소부장으로 이어지는
원스톱 종합지원 서비스로
글로벌 Top-Tier
반도체 클러스터를
조성하겠습니다.**
- 경기도 반도체기업 통합지원 체계 구축 및 종합 지원

 - ▷ 도내 반도체기업 단계별 종합지원 시스템 구축·운영
 - ▷ 경기도 기업지원 기관 간 협력을 통해 원스톱 지원체계 구축 (경기반도체혁신네트워크 34개 기관)
 - ▷ 용인, 평택, 안성 등 경기도 반도체 클러스터 조기조성 지원

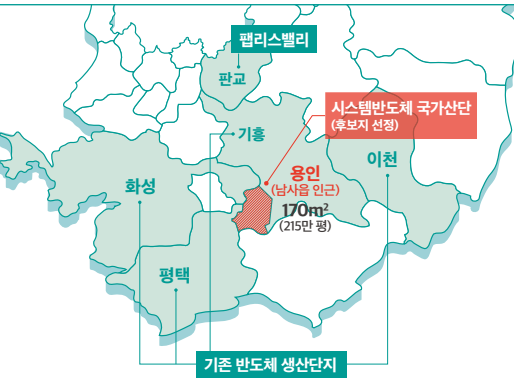


- 경기도 반도체산업의
체계적인 육성방안과
전략을 수립합니다.**
- 경기도 반도체산업 육성계획 수립

 - ▷ 경기도 반도체산업 특성등을 고려한 반도체산업 종합육성 계획수립
 - ▷ 도내 반도체 기업 수요에 기반한 기업지원 정책 및 활성화 방안 마련

경기도 반도체 인력공급 체계구축

 - ▷ 도내 반도체 기업의 인력수요를 교육과 연계하여 반도체 기업의 인력 수급과 채용문제 해결
 - ▷ 도내 반도체 교육기관 얼라이언스 구축·운영



- 제3판교테크노밸리에
팹리스 집적단지 조성지원을
통한 국내 시스템반도체
생태계 조성에 중추역할을
수행하겠습니다.**
- 제3판교 중심의 팹리스 집적단지 조성지원

 - ▷ 팹리스 관련 벤처·스타트업 유치를 통한 반도체 산업 생태계 조성
 - ▷ 도내 팹리스 및 전후방 산업집적 단지 조성지원 등

혁신성장연구단

경기도 혁신성장을 견인하기 위한
현장중심의 정책을 연구하겠습니다.



경기도 과학기술 정보서비스
<https://gtis.gbsa.or.kr:444/>

미래지향적 정책 비전을 제시합니다.

- 중소기업과 과학기술·신산업 육성을 위한
체계적인 중장기 정책 계획 수립
- ▷ 미래 혁신기반 마련을 위한
중장기 기본계획 수립
 - ▷ 체계적인 중소기업 육성 정책 추진을 위한
종합계획
 - ▷ 미래 정책개발을 위한 실태조사 및
개선방안 연구 수행

현장 중심의 정책 대안을 연구합니다.

- 시의성 있는 현안 분석과 대안 제시 등
현장 기반 정책연구
- ▷ 도정 현안 분석 및 대안 제시
 - ▷ 트렌디한 정보 및 아이디어 제공을 위한
'Issue Report' 발간
 - ▷ 현안 분석과 대응 방안 제시를 위한
'Policy Focus' 발간
 - ▷ 산업·기술·정책 동향 분석과
시사점 제시를 위한 'GBSA Review' 발간
 - ▷ 산업·기술 동향 일간지 'GBSA Daily Report' 발간

정책 협력 거점 운영을 강화합니다.

- 중앙·경기도 혁신정책 연계를 위한
거점 구축·운영
- ▷ 지역과학기술 거점 운영 :
경기연구개발지원단
 - ▷ 중앙·도·시군 협력 거점 운영 :
지역 미래과학기술 프로젝트

「경기도 미래산업 비전 및 전략 수립 연구」 착수회의

일시 : 2023. 4. 28 (금) 14:00~16:00

장소 : 경기도테크노밸리 R&D센터 2층 대회의실

2

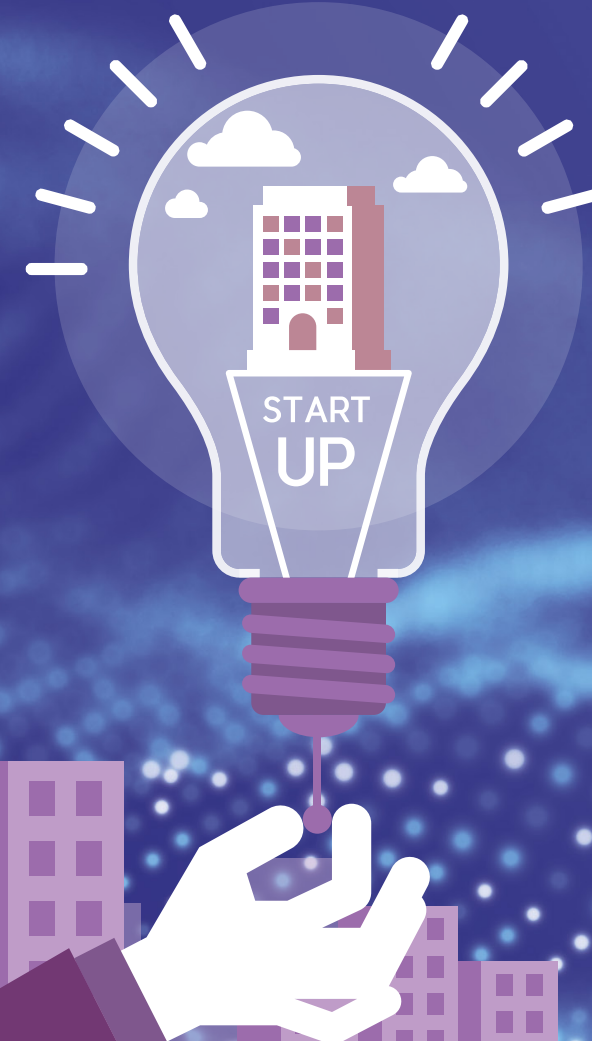
역동적 혁신생태계를
조성하겠습니다.

스타트업본부

테크노밸리혁신본부

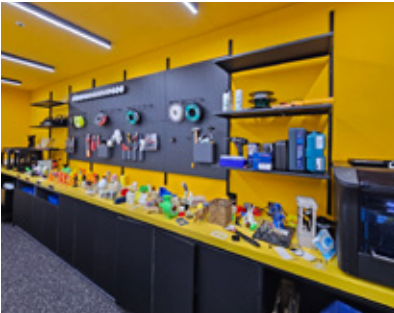
균형기회본부

기업SOS센터



스타트업본부

창업·벤처지원을 통해
상생·협력 선순환 창업 생태계를 조성하겠습니다.



혁신형 기술 창업을 발굴하고 육성하도록 지원합니다.

아이디어 발굴에서 성장,
제도전까지 전주기 창업지원

- ▷ 유망 아이디어 발굴,
사업화(제품화, 자금조달, 마케팅)지원,
제도전(제기, 재투자)까지 체계적 지원

미래를 주도할 업종 및 특화분야에 집중 지원

- ▷ BIG3, D.N.A, 메타버스 등
혁신·신산업 분야 우수기업 발굴 및 지원
- ▷ 공유경제, 반려동물, 탄소중립 실천기업 등
생활·환경 친화형 기업 지원

온·오프라인 창업 인프라를 확충하고 지역 네트워크를 활성화합니다.

온라인 창업플랫폼 및
창업 허브 운영으로 혁신 창업가 육성

- ▷ '경기스타트업플랫폼(GSP)'을 활용,
실시간 통합적 창업정보 제공 및 소통강화
- ▷ 분야별·단계별 창업교육 실시, 액셀러레이팅
및 네트워킹 활성화로 창업인재 양성

경기도 전역에 걸친
지역 네트워크 구축 및 활성화

- ▷ 예비 및 초기 창업기업 보육공간 활성화 및
보육기관 간 협업 강화
- ▷ 성장단계별 전주기 창업지원공간인
창업혁신공간(8개소) 조성 및 활성화
- ▷ 기업 맞춤형 시제품 제작소(6개소) 운영 및
지역 간 연계로 시너지 창출

공공·민간협력 선순환을 통해 창업생태계를 강화합니다.

창업기업에 대한 민간의 관심유도로
투자활성화

- ▷ 크라우드펀딩(리워드·증권형) 장려 및
투자성공기업에 대한 사업화 지원 강화
- ▷ AC·VC 등 투자전문기관을 창업기업에
연계하여 투자 활성화 유도 및 사업화 지원

창업생태계 선순환을 위한 M&A 활성화

- ▷ 창업 → 투자 → 성장 → 회수·재투자로
이어지는 스타트업 친화적 생태계 조성을 위해
공공기능 강화

테크노밸리혁신본부

첨단 융합 기술 중심의 혁신클러스터 고도화 및
확산에 앞장서겠습니다.



대한민국 4차산업
첨단 R&D메카

판교테크노밸리
Pangyo
Techno Valley

판교테크노밸리는 IT, BT, CT, NT가 융합된
R&D 허브로서 기술, 창업, 협력,
인적자원이 풍부한 혁신성장 생태계를 갖춘
대한민국 대표의 혁신클러스터입니다.

제1,2,3 판교테크노밸리 연계를 통해
글로벌 경쟁력을 갖춘 첨단산업 클러스터의
랜드마크로 세계를 향해 도약합니다.



경기도
바이오클러스터의 중심

광교테크노밸리
Gwanggyo
Techno Valley

광교테크노밸리는 경기도경제과학진흥원을
중심으로 경기바이오센터,
차세대융합기술연구원, 한국나노기술원 등이
위치해있으며, 지역 혁신주체(산·학·연·병)
협력과 IT, BT, CT, NT 등 첨단 산업의
집중육성으로 대한민국의 혁신 성장
생태계를 마련하는데 앞장서고 있습니다.
특히, 경기도 주도의 바이오헬스 혁신클러스터
조성을 통해 혁신기술 기반 차세대
바이오 헬스산업을 육성합니다.



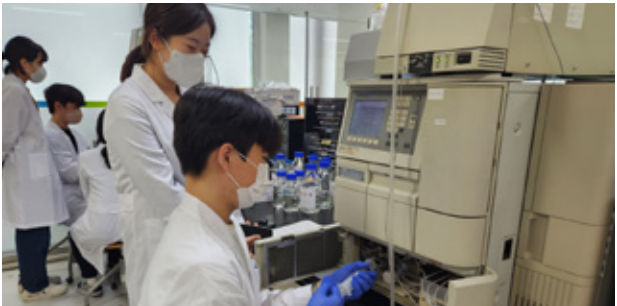
판교테크노밸리의
역동적 혁신생태계
조성을 통해
글로벌 수준의
혁신 클러스터로
도약합니다.

판교테크노밸리 거버넌스 확립

- ▷ 협력적 거버넌스 구축(유관기관 협의체 등)
- ▷ 경기도 혁신클러스터 정책의 실행력 강화
(입주기업 실태조사) 및 지원사업 내실화

판교테크노밸리 글로벌 브랜드 가치 제고

- ▷ 판교테크노밸리 통합 브랜드화 추진
(통합 홍보관 구축 및 홍보콘텐츠 제작,
소통창구 일원화)
- ▷ 국제교류협력을 위한 글로벌 네트워크 구축



중소기업의
경쟁력 강화와
지속가능한 성장을 위한
혁신생태계의
광교테크노밸리를
조성합니다.

대한민국 바이오 혁신 성장 생태계 마련

- ▷ 바이오 혁신주체(산·학·연·병) 협력으로
바이오 전략거점으로 육성
- ▷ 바이오 스타트업 공간 및 집중육성으로
바이오 산업 육성

광교테크노밸리 디지털 전환 추진

- ▷ 첨단 기술을 적용한 디지털 인프라 전환
(하이패스, 디지털 사인물 등)

균형기회본부

기업현장과 함께하는 '지역성장의 동반자'로
지역경제를 활성화하겠습니다.



**현장밀착형 지원사업
추진으로 기업의
애로사항을 해소합니다.**

- 권역주도 기업 애로 현장 밀착 지원
- ▷ 시·군과 연계한 기업SOS센터 운영으로 건강한 기업환경 조성
 - ▷ 시·군 기업인협의회 및 간담회, 시책설명회 연계 기업SOS 지원
- 경기도 및 시·군협력 사업을 통한
현장중심 기업지원
- ▷ 현장 지원사업 발굴 및 수요맞춤형 지원
 - ▷ 기업인·시·군·유관기관 등 온·오프라인 네트워크 활성화로 정보교류 및 지원사업 홍보 활성화



**시·군 맞춤형
지원 활성화로
지역산업 성장을
견인합니다.**

- 지역기반 성장산업 발굴 및 육성 지원
- ▷ 중소기업 개발·생산·판로 지원, 디자인개발지원사업, 제품개발 및 생산시설 현대화, 기업역량 강화
 - ▷ 시·군 해외시장개척 지원 (수출물류비 지원, 전시회 지원 등)
- 시·군 산업특성을 반영한 맞춤형 사업 지원
- ▷ 지역기반 특화산업(반도체 등)기반 맞춤형 사업 발굴·지원
 - ▷ 시·군 요청 협력사업 지속 발굴 및 연계지원

기업SOS센터

기업애로 발굴 및 신산업 규제개선을 통해
혁신생태계 조성에 기여하겠습니다.



**기업애로 해소 위한
심층상담 서비스를
제공합니다.**

- 기업애로 사전대응
- ▷ 경기도와 중앙정부의 기업지원 정책정보 전달하여 중소기업의 수요에 부응
 - ▷ 기업인의 눈높이에서 쉽게 전달하여 사회제도와 환경변화에 대한 기업의 대응역량 제고
- 경기도 기업애로 원스톱 종합지원센터 운영
- ▷ 온오프라인 기업애로 원스톱 처리 시스템을 갖추고 정책자금, 경영일반, 수출판로, 정책지원사업 분야를 상시 상담 지원
 - ▷ 변호사, 변리사, 노무사 등 전문가와의 1:1 심층상담을 무료로 지원 (사전예약 필수)
 - ▷ 1:1상담으로 해결되기 어려운 사안은 전문가가 기업애로해소를 위한 현장방문 클리닉 진행
 - ▷ 대외적 경제위기 이슈 발생시 중소기업 피해신고센터를 운영하여 기업의 피해현황 모니터링 및 대책 마련 노력



**신산업 진출을 위한
기회의 발판을
제공합니다.**

- 민간의 혁신을 위한 규제개선 지원
- ▷ 새로운 제품과 서비스를 만들었는데 검증기준이 없고 옛날 규격에 맞춰져 있어 출시에 어려움을 겪는 기업을 위한 규제개선 지원
 - ▷ 기업들이 혁신적 아이디어를 마음껏 실현할 수 있도록 기존 규제를 면제하거나 유예시키는 '규제샌드박스 제도'의 활용 지원
 - ▷ 규제샌드박스 실증특례 신청서 작성 단계에서부터 실증특례 승인이후 실증기간중의 사업화를 지원
- 더 나은 공공서비스를 위한 협력네트워크 구축
- ▷ 중소기업의 애로와 규제해소를 위해 더 많은 기관들과 소통하고 기업인의 의견을 개선
 - ▷ 기관간 협업이 도내 기업의 지속가능경영에 실질적인 도움이 될 수 있도록 공동사업개발 등에 지속적으로 노력

우리 기업의
글로벌 경쟁력 강화에
앞장하겠습니다.

G-Invest 추진단

기업성장본부

수출지원본부

3

G-Invest 추진단

기업의 투자 파트너가 되어
경기도의 '글로벌 경쟁력'을 강화하겠습니다.



경기도 G-펀드를 조성해
경기도 미래성장 산업을
육성합니다.

- 경기도 G-펀드 조성을 통한
경기도 투자생태계 활성화
- ▷ '26년까지 1조원 규모의 경기도 G-펀드 조성을
통해 도내 우수 중소·벤처 기업 자본투자,
성장 지원
- 경기도 미래성장산업 육성을 위한 펀드 조성
- ▷ 반도체, 바이오, 모빌리티 등 경기도 관련
산업 육성을 위한 투자 추진



경기도 기업의
글로벌 진출을 위해
힘씁니다.

- 경기도 100조+ 투자유치 적극 참여
- ▷ 국내·외 기업, 기관 등의 시·군 연계 투자유치
- 해외 혁신기술 발굴·도입 촉진 및
기술경쟁력 강화
- ▷ 해외기술매칭 플랫폼 운영을 통한
해외 혁신기술 매칭 강화



대·내외 네트워크 연계로
기업의 혁신성장을
지원합니다.

- 도내 시·군 및 유관기관 협업을 통한
투자지원 강화
- ▷ 도내 시·군 협력 등 현장 중심,
거점 중심 투자기회 확대
- 해외 투자유치 및 교류 활성화를 위한
국내·외 네트워크 확대
- ▷ 주한 해외기관, 도 방문 해외사절단 등
교류 협력 활성화

기업성장본부

경기도 혁신성장을 선도할
강소기업을 육성해 나가겠습니다.



경기도의
미래를 이끄는
혁신기업의
성장 사다리 역할을
수행합니다.

- 성장 잠재력을 지닌 중소기업에게 집중적인
지원을 통해 '성장의 기회'를 제공
- ▶ 지방 강소기업 육성 프로젝트(스타기업 육성,
글로벌 강소기업 1000+ 프로젝트), 그린뉴딜
선도기업 기술사업화, 중소기업 비즈니스
융합성장, 우수여성기업 지원 등
- '변화의 중심'을 이끌어 갈
경기도 대표 우수기업 발굴 및 인증
- ▶ 유망중소기업, 착한기업, 가족친화기업
인증 등



경기도의 혁신을
구동할 미래인재를
육성합니다.

- 중소기업 맞춤형 교육과정 개발 및
운영을 통한 핵심인재 육성 지원
- ▶ 중소기업 재직자 교육,
재직자 핵심분야 교육, 기업현장 맞춤형교육,
월드클래스 CEO아카데미 등
- 창의력과 융합적 사고를 갖춘
과학기술 및 SW인재 양성
- ▶ 소프트웨어(SW)미래재움, 지역과학문화 역량
강화, 베이비부머 기업컨설팅 지원사업 등



'사각지대' 없는
R&D 지원체계 구축을
통해 '성장의 기회가
풍부한 경기'를
실현합니다.

- 혁신산업기술분야 융·복합 연구개발 지원
- ▶ 기술개발(전략산업, 기업주도), 섬유·피혁 분야
기술개발, R&D 첫걸음 기업부설연구소 지원,
경기도민 신기술 제안
- 산학연 네트워크 활성화 통한 도내 역동적
혁신생태계 조성
- ▶ 산업분야별 얼라이언스 구축·운영, 네트워킹
프로그램(멘토링, 투자설명회, 강연 등) 운영



경기도 중소기업의
지속가능한 성장을
위해 ESG 경영을
선도합니다.

- 중소기업의 ESG 경영 인식 확산
- ▶ ESG 온라인 자가진단 서비스/
ESG 진단평가로 개선리포트제공
 - ▶ ESG 기본·심화 교육 및 컨퍼런스 개최 등
- ESG 역량강화(Level Up)로 중소기업의
ESG 경영 내재화 및 기업가치 제고
- ▶ 중소기업의 ESG 심화 컨설팅 실시 및
국제인증 취득 지원 등

수출지원본부

중소기업의 혁신성장을 지원하여
글로벌 수출 경쟁력을 강화해 나가겠습니다.



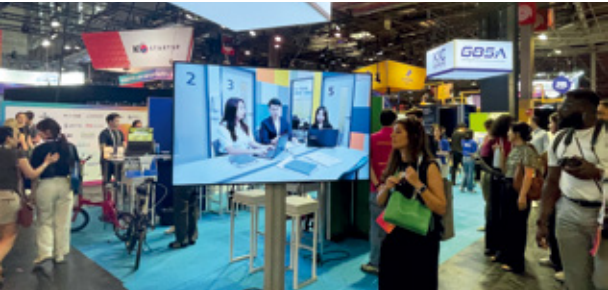
디지털기반
수출플랫폼을
조성합니다.

- 지원 인프라의 디지털 전환(DX)을 통한
수출 저변 확대
- ▶ 「GBC 온라인 수출지원 플랫폼(gbcprime)」 기반의
중소기업 수출지원 생태계 디지털화 선도
 - ▶ 디지털 GBC 조직 확대를 통한
글로벌 온·오프라인 네트워크 완성
 - ▶ GBC연계 단계별 지원프로그램 도입으로
수출지원체계의 디지털 전환(DX) 실현



맞춤형 글로벌
시장 진출을
지원합니다.

- 도내 중소기업의 수출유망지역과 전략진출지역을
고려, 글로벌 시장진출 서비스 다각화
- ▶ 전략시장별 맞춤형 해외전시회 단체관 운영 및
해외전시회 개별참가 지원
 - ▶ K-의료·바이오, K-푸드 등
유망산업 중심의 통상촉진단 확대
 - ▶ 신성장 산업, 유망기술 보유 중소기업의
해외진출 및 투자유치 지원



新 통상환경 대응
수출경쟁력을
강화합니다.

- 글로벌 통상환경 대응 및 수출확대를 위한
적극적 해외마케팅 추진
- ▶ 디지털화, ESG 등 글로벌 이슈와 통상환경
변화에 부합하는 해외마케팅 추진
 - ▶ 급변하는 통상환경에 따른 시장다변화 및
다양한 수출지원사업 추진
 - ▶ 전략시장(아세안 인도, 중동 등) 해외 G-FAIR 확대 개최
 - ▶ 마케팅 초기 기업의 수출, 내수, 투자 종합 지원
플랫폼으로써 G-FAIR KOREA 개최

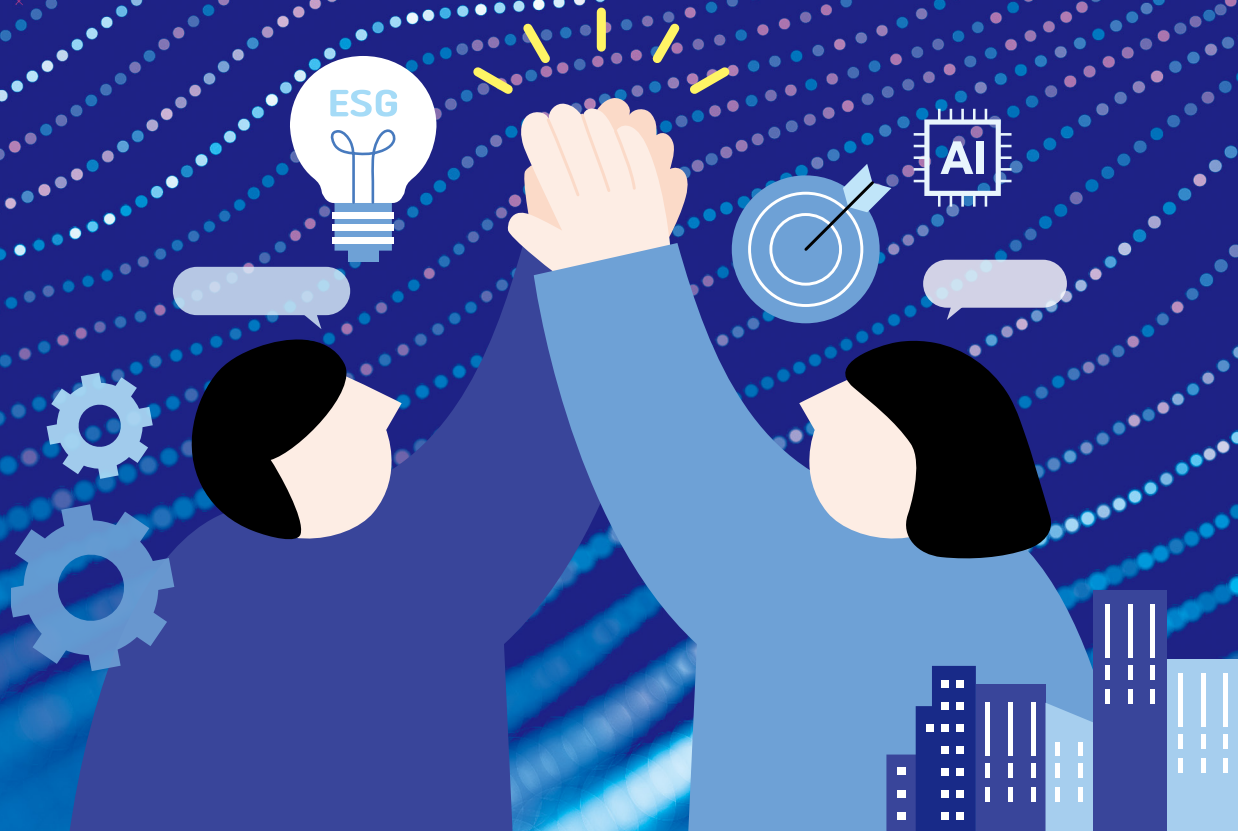


수출유망기업
발굴 및 역량을
강화합니다.

- 수출 준비과정부터 디지털 무역까지 도내 수출
기업 역량 강화를 위한 원스톱 해외마케팅 제공
- ▶ 수출초보기업의 해외진출 촉진을 위한
맞춤형 컨설팅 지원 및 마케팅 역량 강화
 - ▶ 수출기업 물류비 지원으로 글로벌 공급망
이슈로 인한 수출 물류애로 해소
 - ▶ 도내 취약계층 대상 무역전문가 발굴로
중소기업 수출 경쟁력 강화 기반 마련

초일류 GBSA가 되기 위해
경영혁신을
적극 추진하겠습니다.

4



초일류 GBSA 경영혁신을 통해
기업의 혁신 동반자로
자리매김 하겠습니다.



ESG경영을 선도하고 고객과 소통하며
경기도 중소기업의 방향성을 제시합니다.

도민 의견 수렴을 통한 공공기관과
중소기업 ESG 경영혁신 선도



디지털경영을 강화하여
성과지향형 공공기관으로 발돋움합니다.

챗GPT·로봇 등을 활용한 최첨단 업무 시스템
도입으로 효율적 성과 창출 체계 구축



최고수준의 전문역량을 확보하여
도내 공공부문 혁신을 주도합니다.

AI, 반도체 등 미래 신산업 분야
전문역량 확보를 통한 혁신 촉진



안전·청렴·현장중심 경영을 통해
신뢰받는 공공기관으로 자리매김합니다.

책임경영을 통해 사회적 책임을 다하는
초일류 공공기관으로 도약

한계는 없다 기업에게도 GBSA에게도

경기도를 넘어 세계 시장과 신뢰를 쌓아가는 GBSA,
현재에 그치지 않고 더 넓은 경제영토를 개척할 수 있도록
GBSA는 기업과 함께 최선의 역량을 발휘하겠습니다.



국내거점 현황

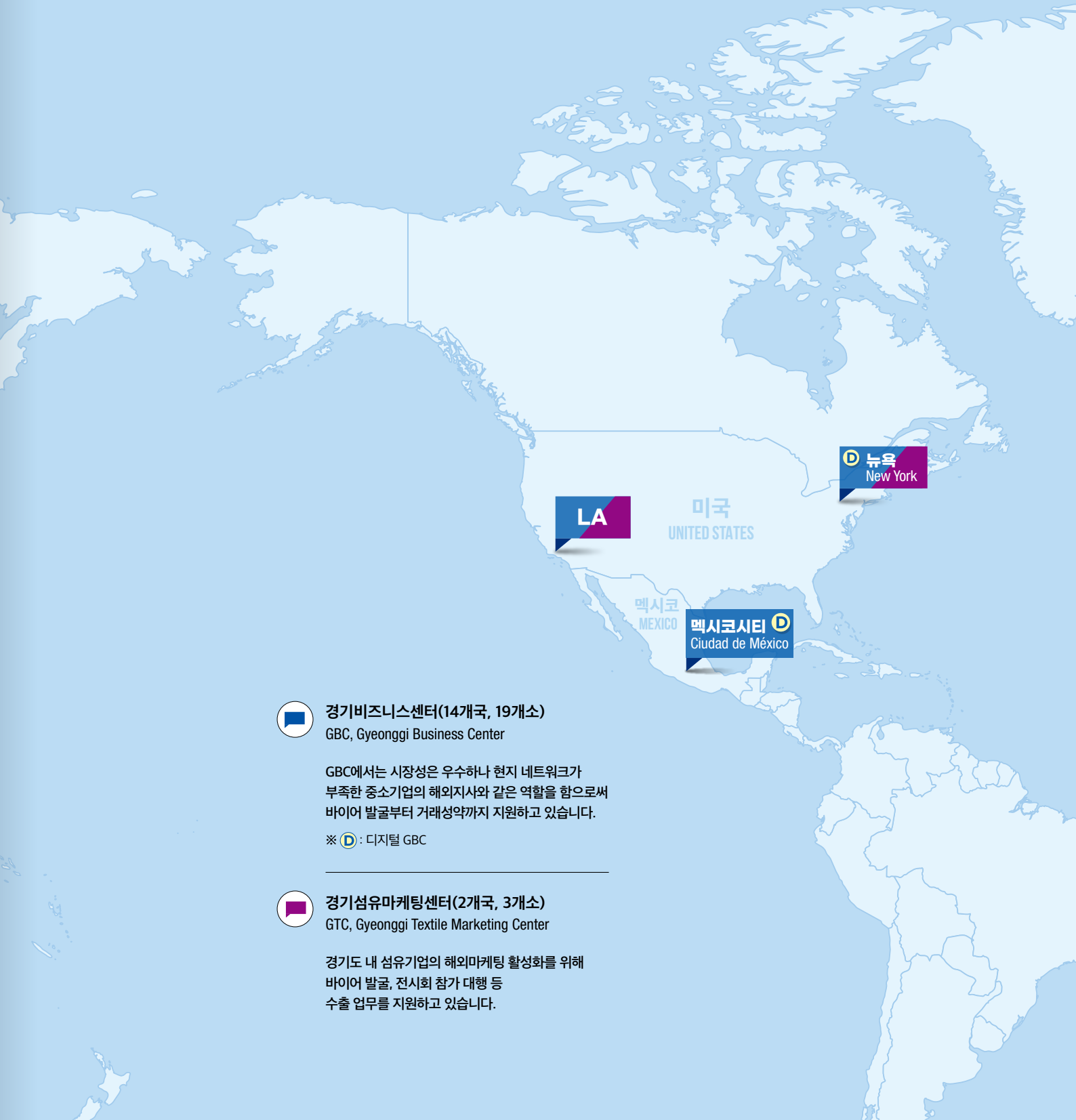
해외사무소 현황

경기도 현황

GBSA 해외사무소 현황

Overview of GBSA's Overseas Offices

강소 기업의 힘을 키우는 GBSA,
경기도 경제 영토를
세계로 넓혀가고 있습니다.



- 경기비즈니스센터(14개국, 19개소)
GBC, Gyeonggi Business Center

GBC에서는 시장성은 우수하나 현지 네트워크가 부족한 중소기업의 해외지사와의 같은 역할을 함으로써 바이어 발굴부터 거래성약까지 지원하고 있습니다.

※ : 디지털 GBC
- 경기섬유마케팅센터(2개국, 3개소)
GTC, Gyeonggi Textile Marketing Center

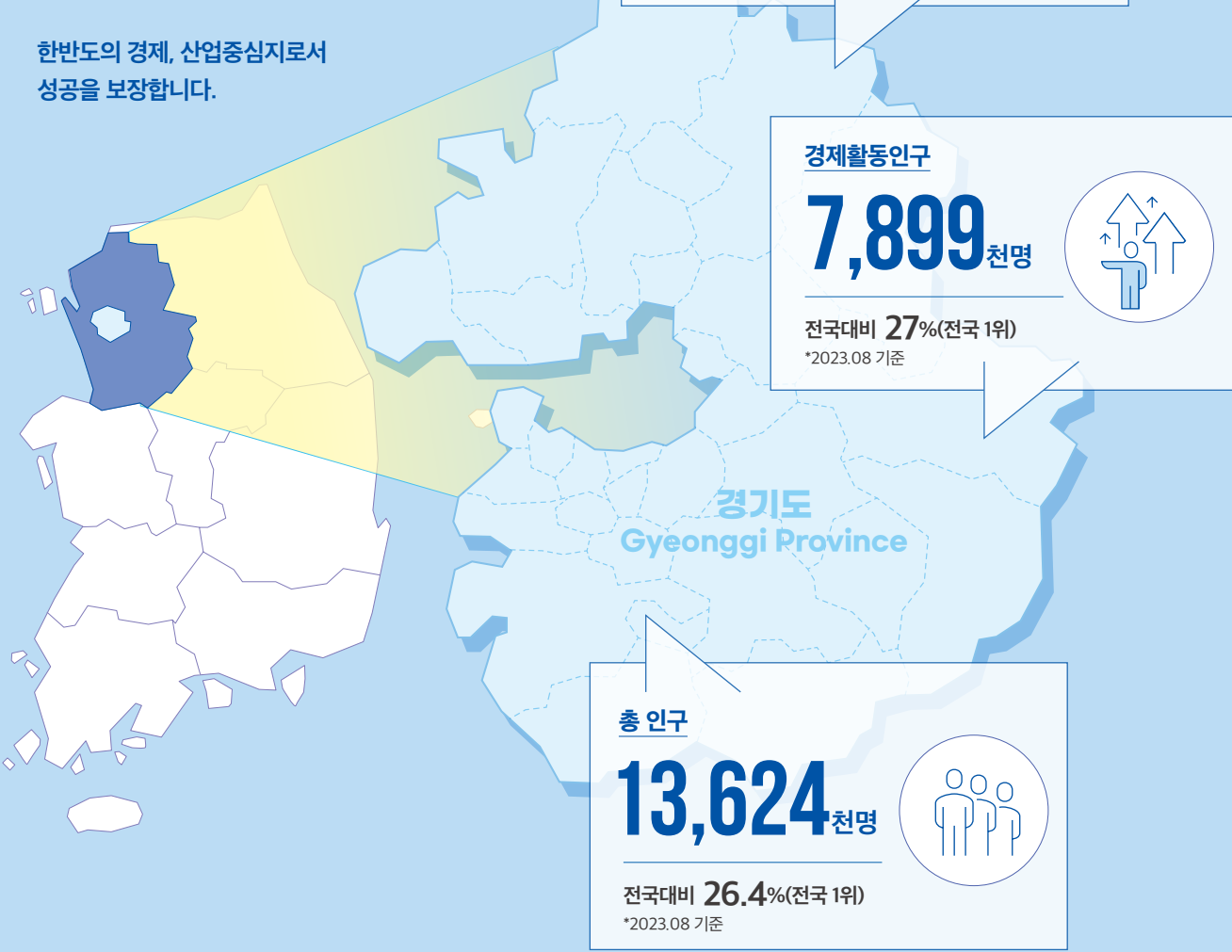
경기도 내 섬유기업의 해외마케팅 활성화를 위해 바이어 발굴, 전시회 참가 대행 등 수출 업무를 지원하고 있습니다.

경기도 현황

Overview of Gyeonggi Province

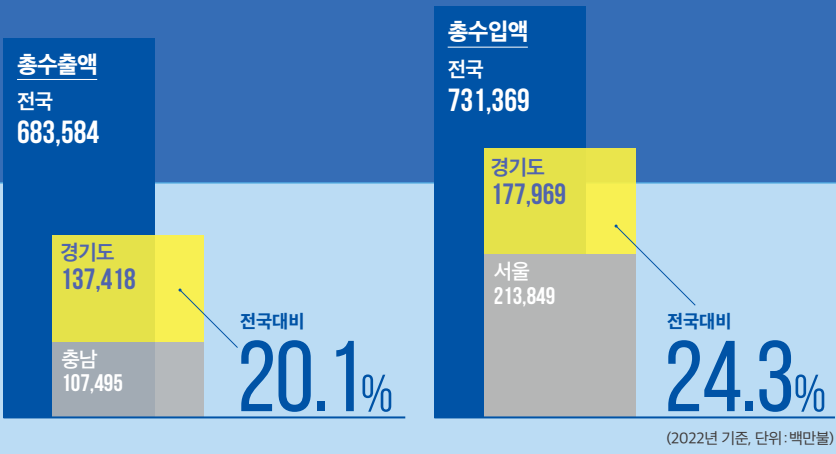
대한민국의 경기가 밝아집니다.
대한민국 최대의 지방정부로서 경제를 이끌어온 경기도 - IT, 바이오·헬스 등 4차 산업혁명을 선도하며 전국의 일자리를 60%이상 만들어 낸 곳, 명실상부 경기도가 동북아 경제권의 중심으로 풍요로운 미래를 열어가고 있습니다.

한반도의 경제, 산업중심지로서 성공을 보장합니다.



수도권의 거대 소비시장으로서 동북아시아 중심으로 뻗어나갑니다.

- ▶ 16억 인구의 기회의 땅, 동북아시아에서의 충분한 경쟁력
- ▶ EU/NAFTA와 함께 세계 3대 무역 블록 중 하나로 급부상



최고의 사업파트너로서 경기도 소재 기업과의 다양한 협업을 촉진합니다.

- ▶ 한국의 글로벌 대기업 본사 소재 (삼성전자, SK하이닉스, KT, 쌍용차 등)
- ▶ 대기업 관련 협력업체 소재

